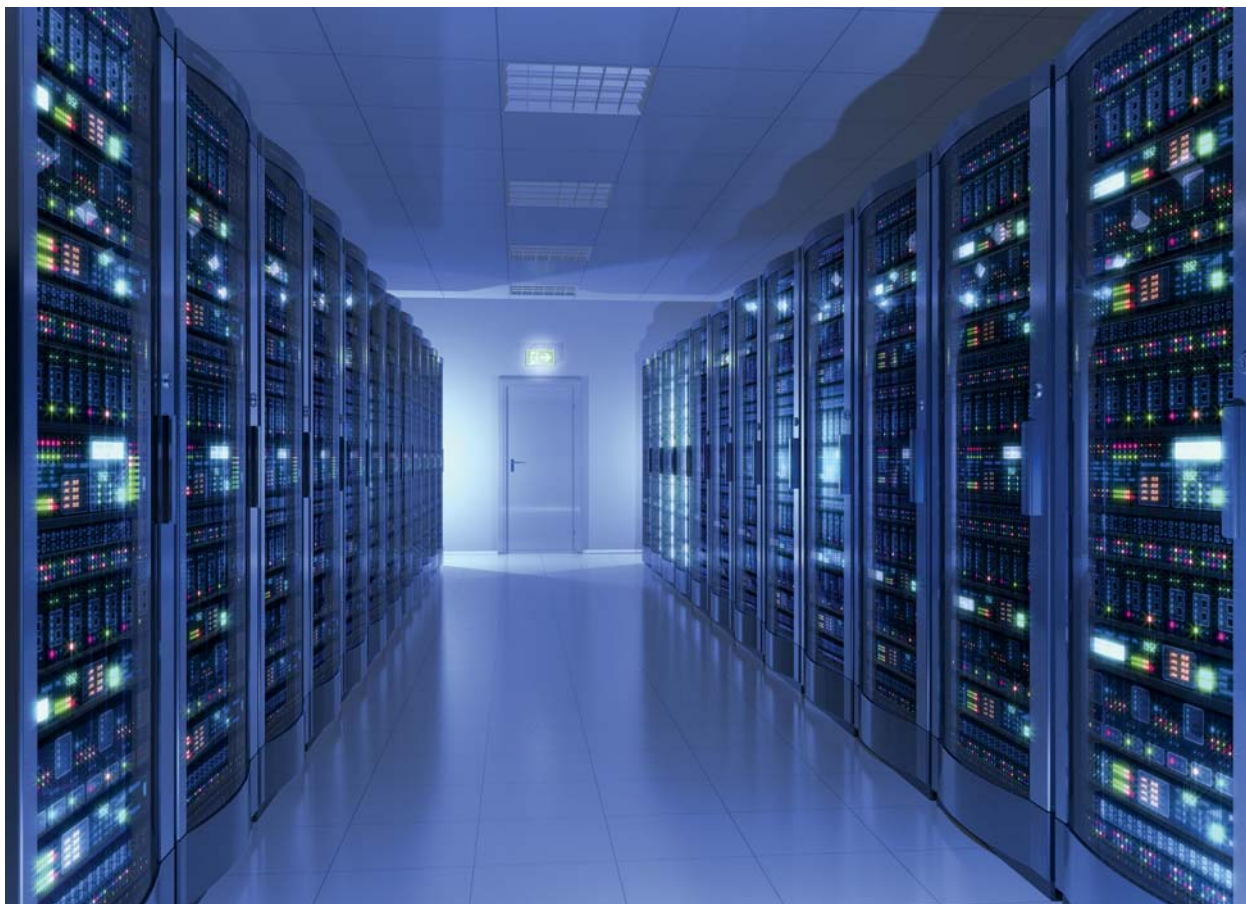


## DATA CENTER

### Performance énergétique en tertiaire



Installations d'alimentation en froid et en électricité  
Data center du MiPih à Toulouse (31)



#### LES ATTENTES DU CLIENT

- ➔ Construire un nouveau data center hautement sécurisé tout en maîtrisant les coûts énergétiques du site
- ➔ S'inscrire dans une démarche environnementale
- ➔ Réaliser la construction et l'équipement du data center dans de courts délais

# OPTIMAL SOLUTIONS RÉALISE L'ENSEMBLE DES INSTALLATIONS D'ALIMENTATION EN FROID ET EN ÉLECTRICITÉ SUR UN NOUVEAU DATA CENTER DE 500 m<sup>2</sup>

## NOTRE "OPTIMAL SOLUTION"

Optimal Solutions a proposé un mix de solutions techniques permettant de maîtriser les charges énergétiques et le fonctionnement du data center.

### • Systèmes énergétiques performants

- Récupération de chaleur sur les groupes froids pour le chauffage du bâtiment et du siège social - **2 600 m<sup>2</sup> de bureaux**
- Mise en place d'une alimentation électrique adaptée du data center (courant fort/courant faible)
- Alimentation Électrique Haute Qualité : groupe électrogène, onduleurs et batteries
- Production d'eau glacée et refroidissement des locaux du data center

### • Gestion technique centralisée

- Optimisation des opérations de maintenance et d'exploitation des équipements
- Meilleure maîtrise des consommations énergétiques des installations

### • Sécurisation du site

- Protection, détection et extinction incendie dans le bâtiment
- Contrôle d'accès et détection d'intrusion (sécurisation par badges)
- Vidéosurveillance

## CHIFFRES CLÉS

**70%** des bureaux du siège social sont chauffés par la récupération de chaleur

PUE\* de **1,6**

Plus de **99,98%** de disponibilité grâce à un data center équivalent Tiers III+

\* Power Usage Effectiveness : Indicateur d'Efficacité Énergétique



## RÉSULTATS

- Optimisation de la **maîtrise des coûts** de fonctionnement grâce à la GTC (Gestion Technique Centralisée)
- Amélioration de l'indicateur d'efficacité énergétique
- Amélioration du niveau de **sécurisation** et de **fiabilité** des installations
- Réalisation des installations dans un délai de **4 mois**
- Augmentation de la **disponibilité** grâce à un data center équivalent Tiers III+

« Nous avons choisi Optimal Solutions pour la réalisation de toute la partie technique de notre nouveau data center et nous ne le regrettons pas. Nous avons fait d'une pierre deux coups : nous disposons non seulement d'une nouvelle surface d'hébergement mais en plus, Optimal Solutions nous permet de réduire nos coûts de chauffage et de nous inscrire dans une démarche éco-responsable à laquelle nous sommes très attachés au MiPih. »

M. Buirette, Directeur Technique du MiPih Toulouse

Le **MiPih**, Midi Picardie Informatique Hospitalière, est une structure publique de coopération inter-hospitalière. Elle accompagne les établissements de santé dans leur système d'information. C'est le premier hébergeur de données de santé à caractère personnel en France.

EDF Optimal Solutions  
70 avenue du Général de Gaulle  
92058 Paris La Défense Cedex

SAS au capital de 16 485 000 euros  
501.592.307 R.C.S Nanterre

L'énergie est notre avenir, économisons-la !

**Optimal Solutions**, filiale de Dalkia groupe EDF, assure la conception et la réalisation de solutions d'éco-efficacité énergétique globales et sur-mesure visant à aider les collectivités territoriales, les bailleurs sociaux et les entreprises à réduire leurs consommations d'énergie et leurs émissions de CO<sub>2</sub>. L'entreprise prend en charge l'intégralité des projets énergétiques de ses clients, incluant diagnostic, conseil, choix et installation d'équipements performants, engagement de performance dans la durée, suivi et financement.

**RETROUVEZ TOUTES NOS RÉALISATIONS PRODUCTRICES D'ÉCONOMIES D'ÉNERGIE SUR :**  
[www.edfoptimalsolutions.fr](http://www.edfoptimalsolutions.fr)