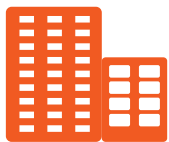


COLLECTIVITÉS

Performance énergétique des bâtiments



**Contrat de Performance Energétique
8 sites municipaux de la ville de Lons-le-Saunier (39)**



LES ATTENTES DU CLIENT

- ➔ Poursuivre la démarche éco-citoyenne de la ville
- ➔ Faire appel aux entreprises locales
- ➔ Optimiser le confort des usagers en garantissant des performances énergétiques sur la durée
- ➔ Prise en charge du volet accessibilité PMR*

* personnes à mobilité réduite

UNE INITIATIVE EXEMPLAIRE ET INNOVANTE

Afin de poursuivre sa démarche environnementale, la ville de Lons-le-Saunier (18 000 habitants) signe un marché public de performance énergétique pour la rénovation de 3 écoles, 2 groupes scolaires et 3 centres sociaux et socio-culturels.

UNE APPROCHE GLOBALE

L'intégration, pour la mise en œuvre du projet, de l'ensemble des compétences de **conception, réalisation, exploitation et maintenance** a permis à la ville d'aboutir à une solution optimisée en coût global sur la durée.



UN INTERLOCUTEUR UNIQUE

Mandataire du groupement d'entreprises, Optimal Solutions désigne **l'interlocuteur unique** de la ville qui coordonne l'ensemble des acteurs intervenant dans la rénovation énergétique des sites.

- ➔ conception architecturale : **Agence Courtois Architecte**
- ➔ assistance maîtrise d'œuvre : **Transenergie**
- ➔ travaux bâti : **Groupe 1000**
- ➔ éclairage et GTB : **Schneider**
- ➔ exploitation/maintenance : **Ecotral - Calorest** filiales du groupe EDF

En impliquant des petites et moyennes entreprises locales, ce projet d'envergure contribue au **développement du tissu économique de la région** tout en renforçant leur savoir-faire et leur professionnalisme dans le domaine de l'éco-efficacité énergétique.

LE CPE, UN CONTRAT GAGNANT POUR LA COLLECTIVITÉ

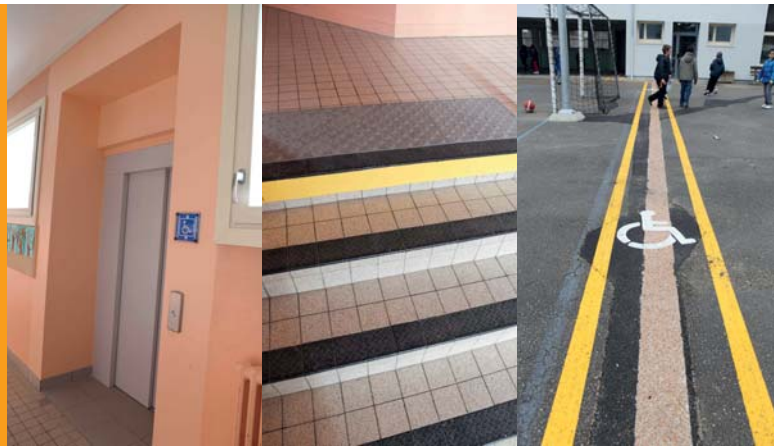
Le **Contrat de Performance Énergétique (CPE)** est une formule particulièrement attractive :

- ➔ l'ensemble du projet est **géré de A à Z** par le partenaire unique : Optimal Solutions
- ➔ les performances énergétiques et environnementales sont **garanties** sur toute la durée du contrat
- ➔ les travaux sont **financés par la collectivité** comme dans un marché public classique



En plus des travaux énergétiques, Optimal Solutions a transformé les bâtiments pour les rendre accessibles aux personnes à mobilité réduite :

- ➔ ascenseurs et lavabos adaptés
- ➔ marches de couleur et à relief pour les mal voyants
- ➔ axes de circulation pour les fauteuils roulants



NOTRE "OPTIMAL SOLUTION"

Pour l'ensemble des travaux, Optimal Solutions a proposé un **mix énergétique adapté** aux contraintes et caractéristiques des bâtiments.



Amélioration de l'enveloppe thermique des bâtiments

- isolation thermique des parois, des combles et des toitures
- remplacement des menuiseries simple vitrage par des menuiseries double vitrage

Qualité de l'air

- mise en place d'une sonde de CO₂ avec un jeu de voyants tricolores pour sensibiliser les usagers

Mise en place de systèmes énergétiques performants

- raccordement au réseau de chaleur de la ville
- chaudière gaz naturel à condensation
- robinets thermostatiques
- système d'éclairage basse consommation
- suivi et pilotage centralisés des performances

SENSIBILISATION

Mise en place d'un programme de **sensibilisation aux économies d'énergie** dispensé par le Centre Permanent d'Initiative pour l'Environnement de la Bresse du Jura.

Le programme a pour objectif de :

- ➔ valoriser les actions réalisées
- ➔ faire adhérer l'ensemble des occupants aux objectifs de réductions des consommations



BRESSE DU JURA



PRINCIPE DE BONUS-MALUS

Si les économies d'énergie et la réduction des émissions de CO₂ sont inférieures au niveau contractualisé, l'opérateur privé verse à la ville une somme compensatoire définie contractuellement.

En cas de surperformance, le gain est partagé.



CHIFFRES CLÉS

63% de réduction
des émissions de CO₂ sur
16 ans

42% d'économies
d'énergie

Performances énergétiques
garanties sur **16 ans**

6,8 M€ d'investissement

RÉSULTATS

- Une ville innovante éco-responsable
- Intégration d'un programme de travaux d'accessibilité pour les Personnes à Mobilité Réduite
- Contribution au développement et à l'activité du territoire car ce projet profite aux entreprises locales
- Travaux réalisés sur une période de **3 ans, durant les congés scolaires**
- Ajustement des consommations
- Suivi en temps réel des consommations de l'ensemble des bâtiments
- Amélioration du confort des occupants

« Je me félicite du choix d'Optimal Solutions qui a contribué à la réussite de ce projet ambitieux qui s'inscrit dans la démarche volontariste et innovante de la Ville de Lons-le-Saunier en termes de développement durable ».



Jacques PELISSARD - Maire de la ville de Lons-le-Saunier

La ville de Lons-le-Saunier dans laquelle vivent plus de 17 000 habitants, mène une politique forte en faveur de l'environnement et du développement durable depuis plus d'un quart de siècle grâce à une volonté des élus, en particulier Jacques Pélissard, Député Maire depuis 26 ans.

EDF Optimal Solutions
70 avenue du Général de Gaulle
92058 Paris La Défense Cedex

SAS au capital de 16 485 000 euros
501.592.307 R.C.S Nanterre

L'énergie est notre avenir, économisons-la !

Optimal Solutions, filiale de Dalkia groupe EDF, assure la conception et la réalisation de solutions d'éco-efficacité énergétique globales et sur-mesure visant à aider les collectivités territoriales, les bailleurs sociaux et les entreprises à réduire leurs consommations d'énergie et leurs émissions de CO₂. L'entreprise prend en charge l'intégralité des projets énergétiques de ses clients, incluant diagnostic, conseil, choix et installation d'équipements performants, engagement de performance dans la durée, suivi et financement.

RETROUVEZ TOUTES NOS RÉALISATIONS PRODUCTRICES D'ÉCONOMIES D'ÉNERGIE SUR :
www.edfoptimalsolutions.fr